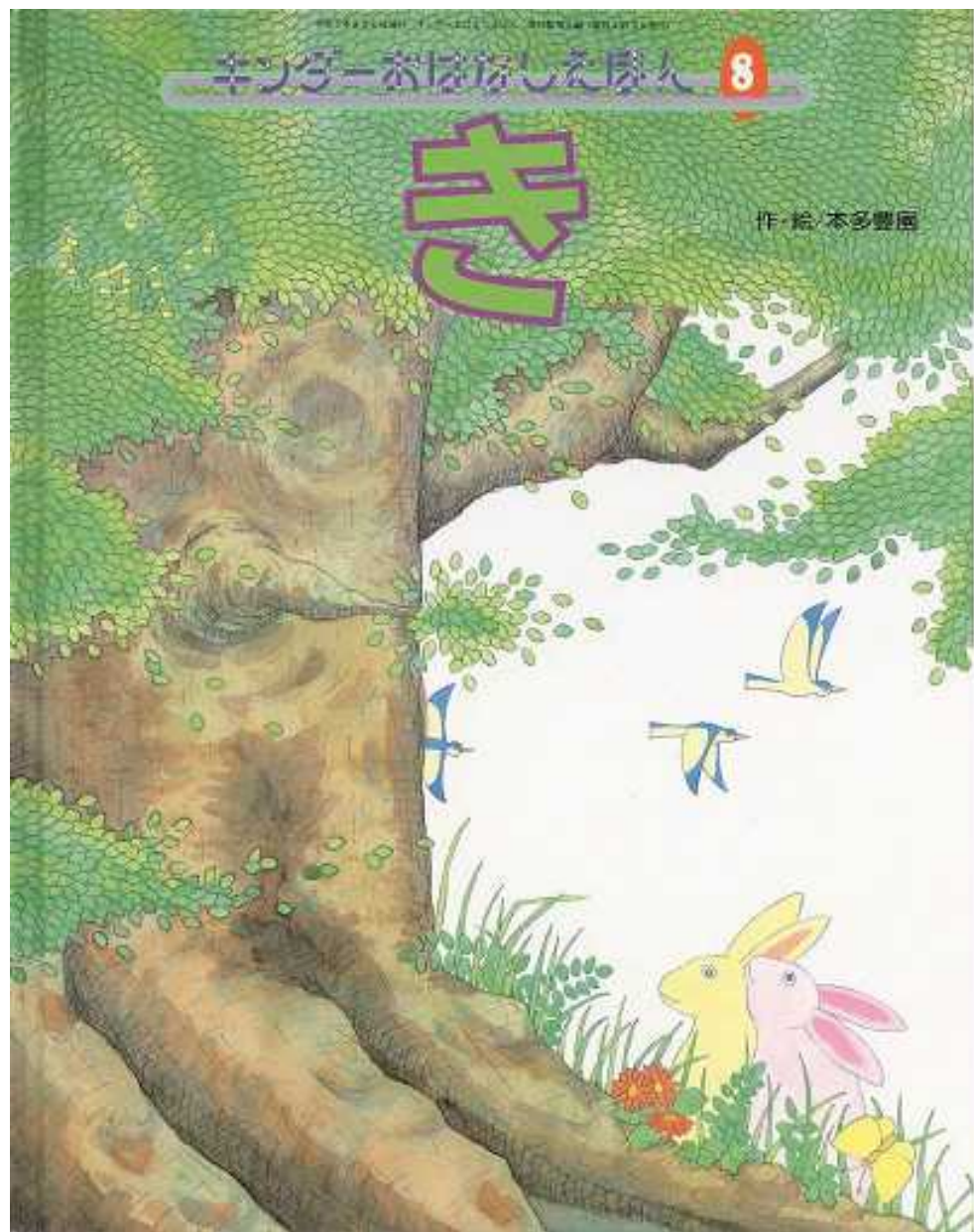


キッズ・ホブホした人 8

キ

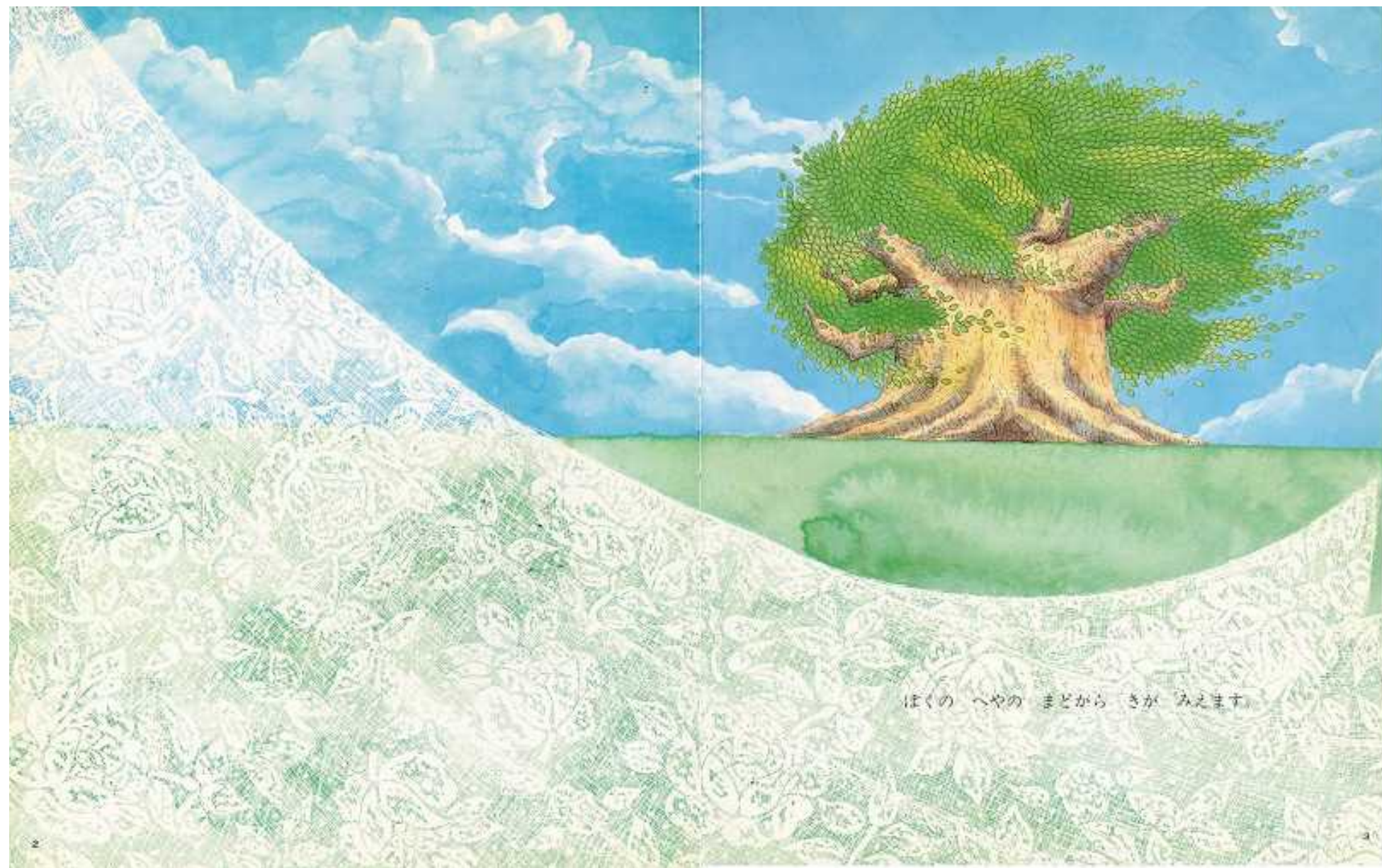
作・絵/本多豊画



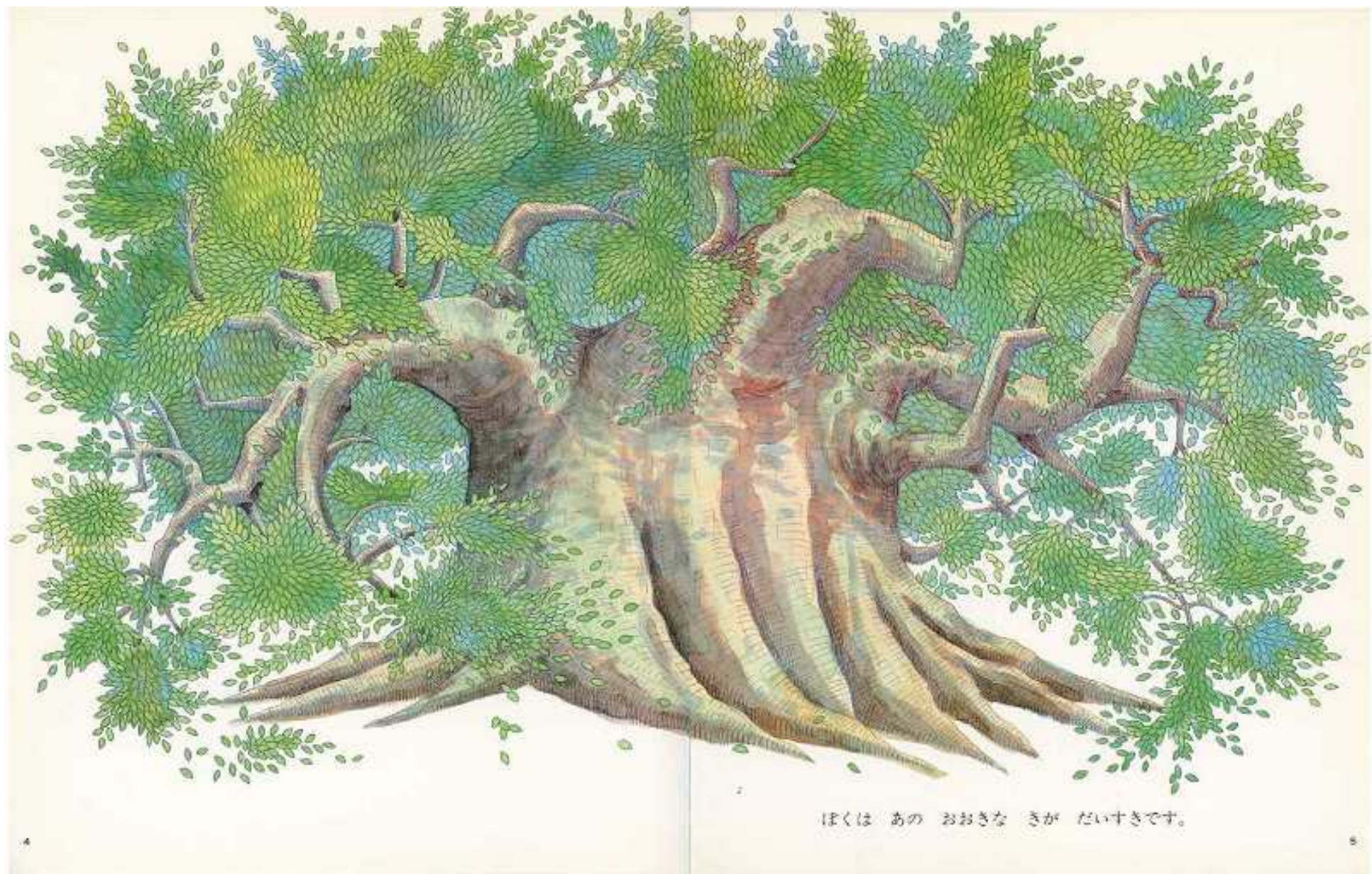
キ

作・絵/本多豊画





ほくのへやのまどからきがみえます



ほくほ あの おおきな きが だいすきです。



よるになると

ほしを あつめて きらきら ひかりはじめ





そらを きもちよさそうに ほしりまわります。



とりたちが たくさん あつまってくると とりの きに なります。



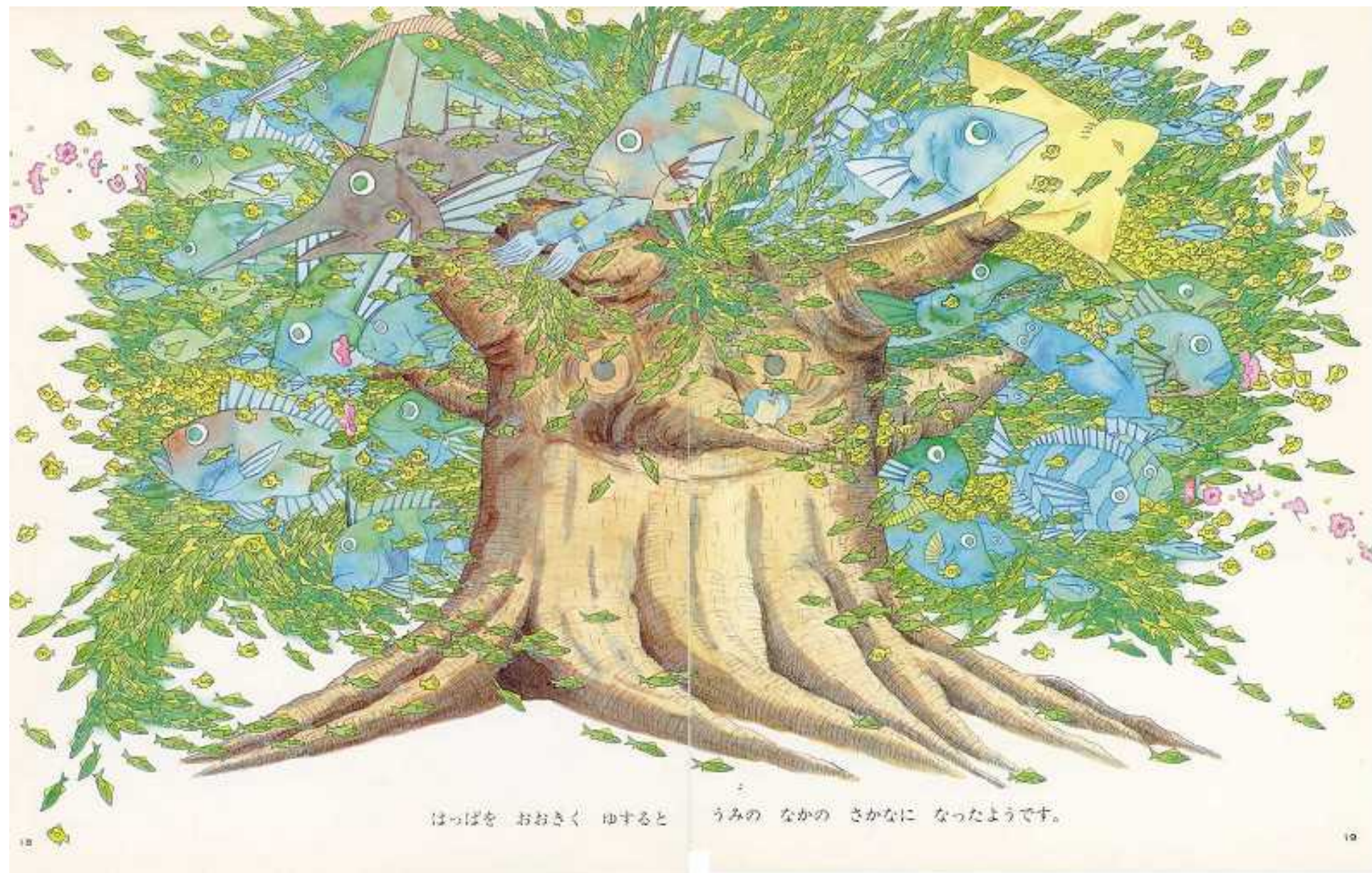
いろいろな はなで うまると





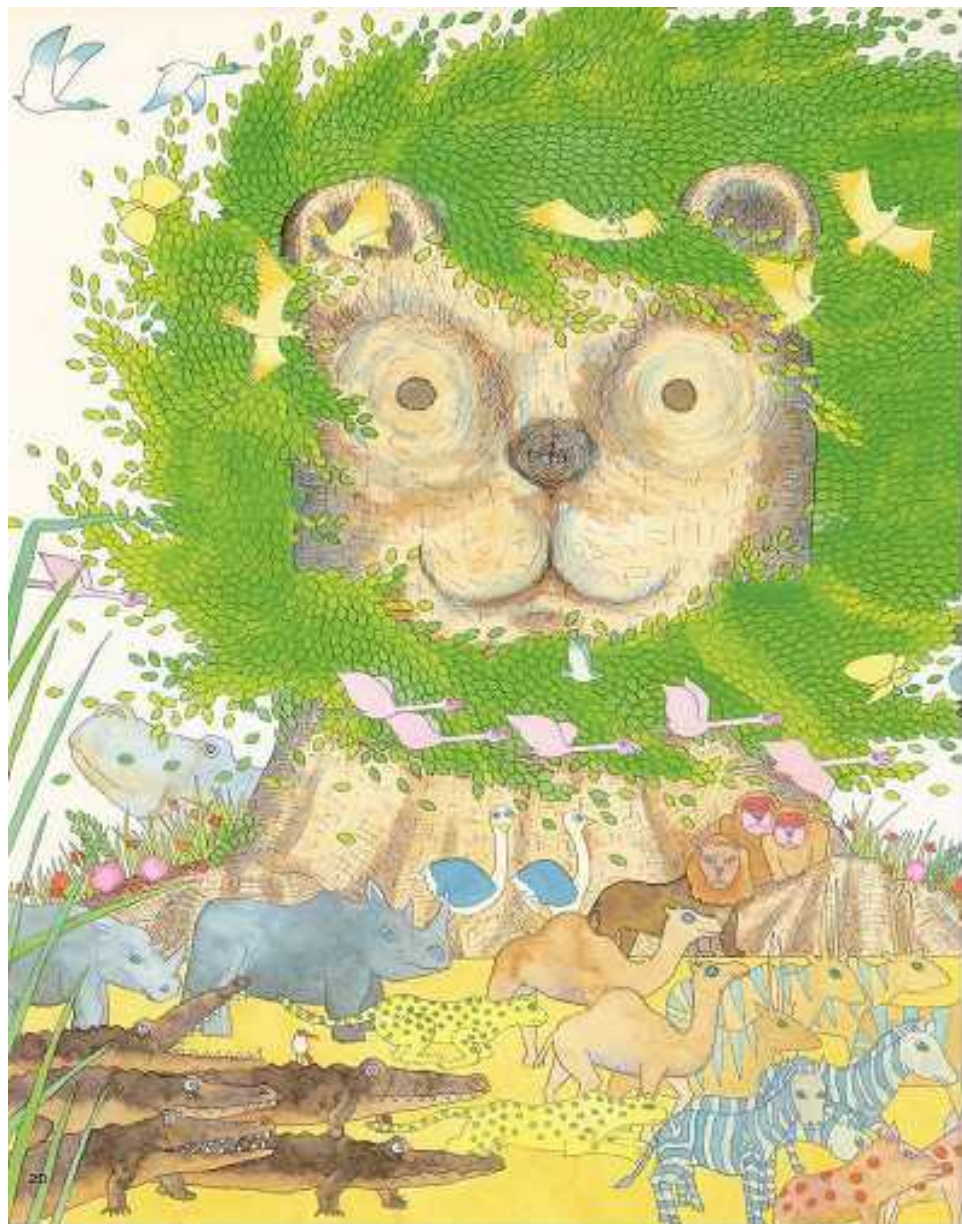
ちょうちょうたちも

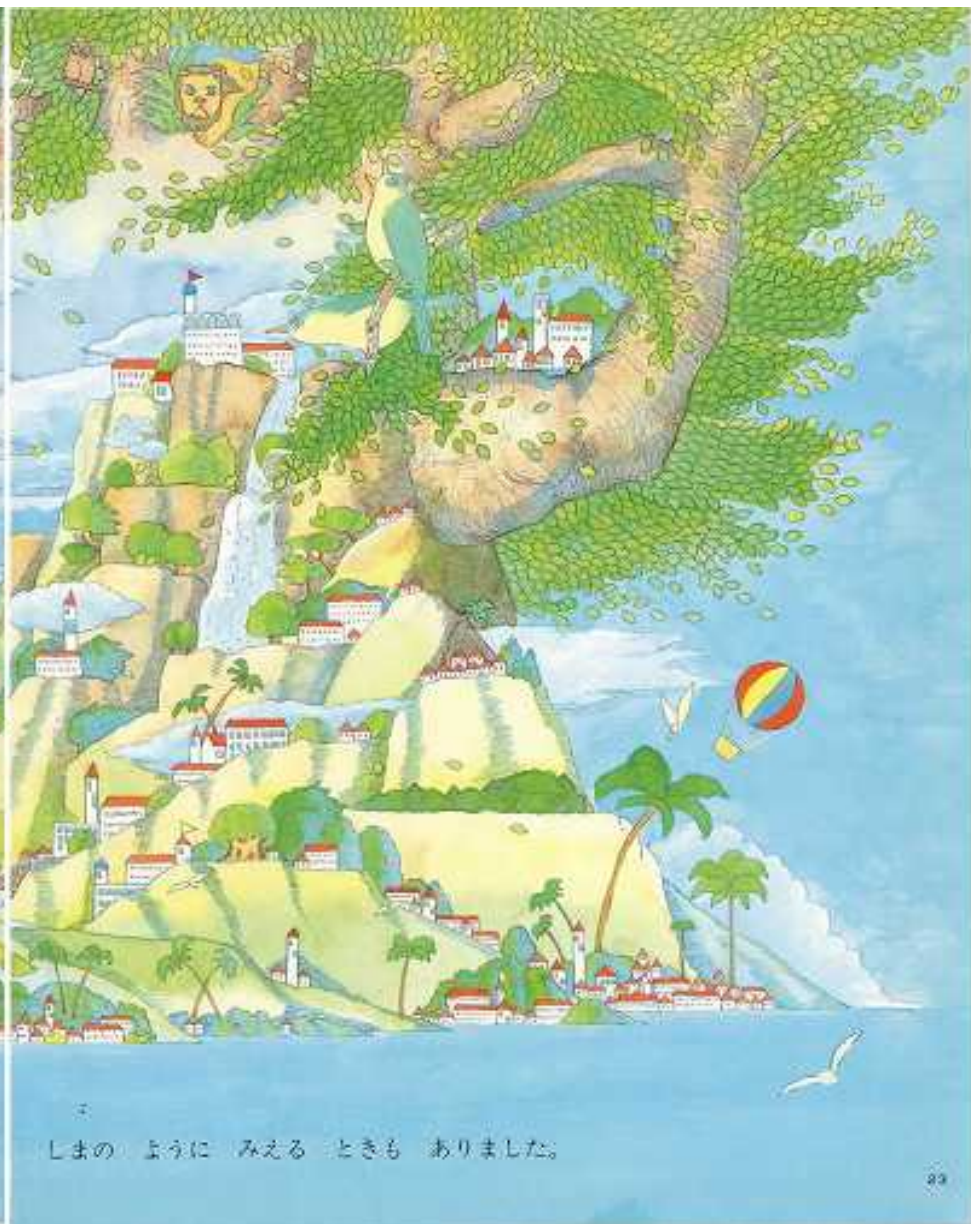
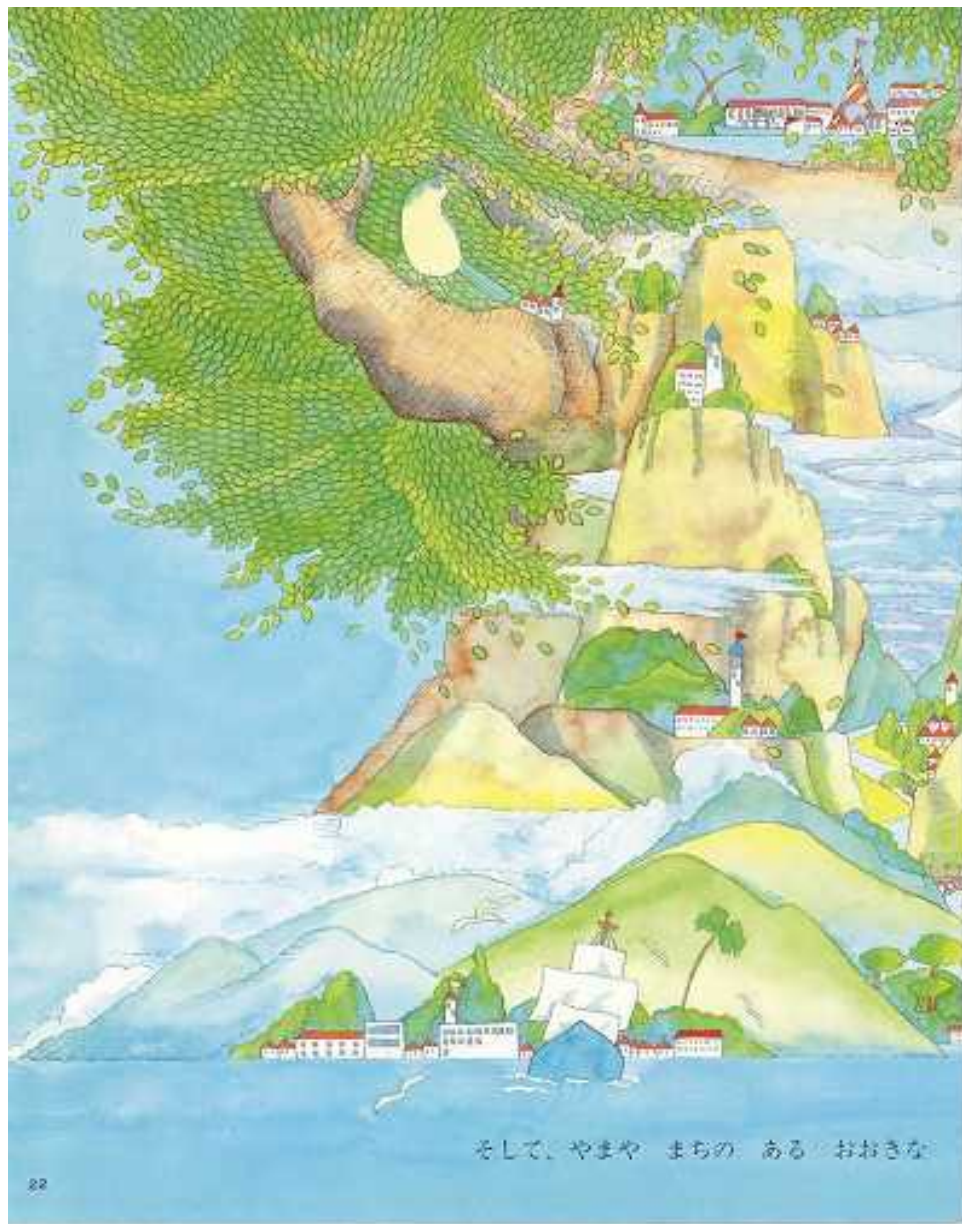
たのしそうに あつまってきます。



はっぱを おおきく ゆすると

うみの なかの さかなに なったようです。





ところが、おおきな きが ときどき かなしそうに みえます。





ある あで、おおきな あの きは みえなくなっていました。



キンダーおはなしえほん
き

1991年8月1日発行

編集者 登坂 秀樹

発行者 長谷 文雄

発行所 株式会社フレーベル館

印刷所 凸版印刷株式会社

表紙デザイン 海保 透

著者 本多 豊國

こちらの作品は複製・配布・転載等日本国著作権法上違法とされる行為は禁止されております。

また個人使用であっても印刷は許可されていません。

二次仕様などによるご相談は下記アドレスから当方へお申し付けください。

<http://www.nekomachi.com/>
info@nekomachi.com